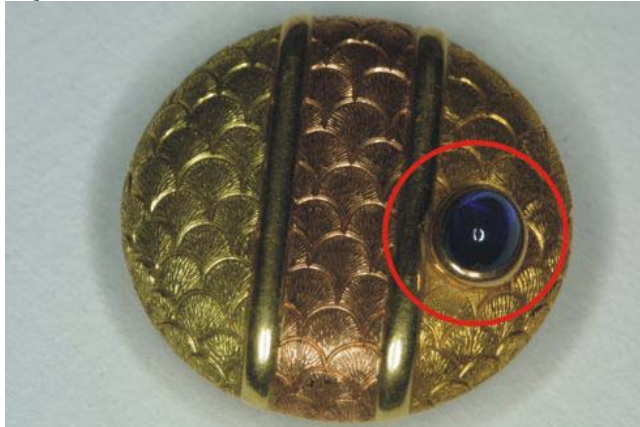


Оправы ювелирных вставок

Глухой кафт.



Ободковый или царговый кафт.



Ободковые кафты разной конфигурации.



Крапановый кафт с накладными крапанами.



Крапановый кафт с выпильными крапанами.



Кармезиновая оправа (крупная центральная вставка окружена более мелкими вставками).



Кармезиновая оправа под центральный камень формы огранки маркиз.



Кармезиновая оправа «каре» (используется, как правило, для изумрудов).



Современная кармезиновая оправа в виде

Открытый корнеровый кафт.

проволочной корзиночки.



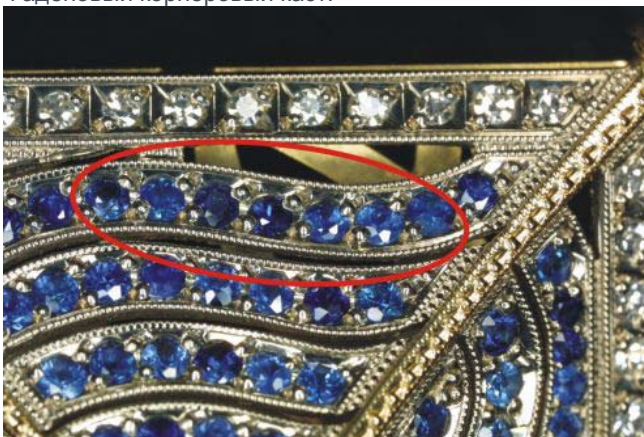
Корнеровый каст «каре» с подрезкой фадена (зеркала).



Корнеровый каст «каре» с подрезкой фадена и нанесением гризанта.



Фаденовый корнеровый каст.



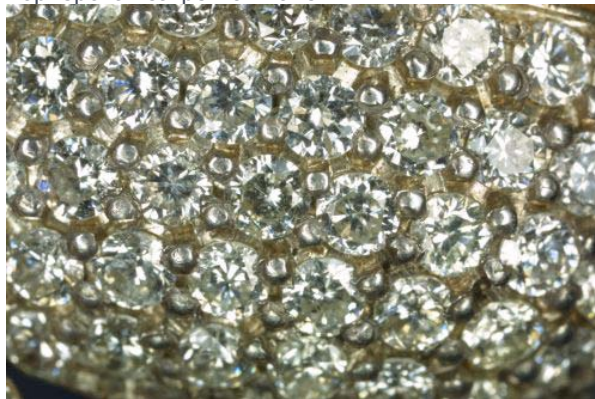
Фаденовый корнеровый каст с глубокой подрезкой фадена.



Корнеровая «тиктовая» закрепка.



Корнеровая закрепка «паве».



Разделка оборотной стороны ювелирного изделия при корнеровой закрепке.

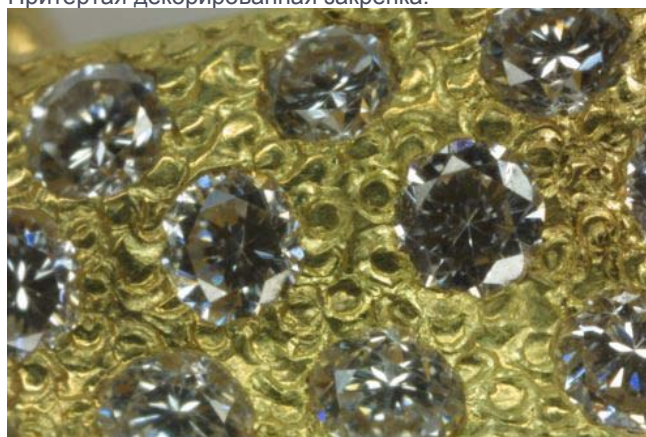
Притертая закрепка.



Притертая декорированная закрепка.



Каст для клеевой закрепки без ювелирной вставки.



Каст с закрепленной с помощью клея культивированной жемчужиной.



Штифтовая или гранатовая закрепка.



Рельсовая закрепка.

